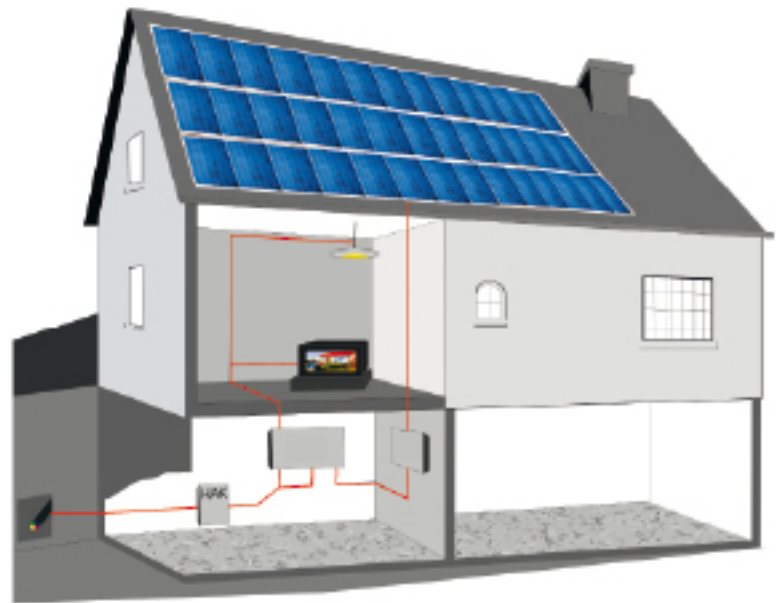


// Solarenergie Photovoltaik

Kostenlose Energiequelle – Sonne

- >> Dachmontage üblich
- >> Südausrichtung gewährleistet höchste Stromerträge
- >> Direkte Erzeugung von Strom aus Sonnenlicht
- >> Erzeugter Strom kann direkt vor Ort verbraucht werden
- >> Zusätzlicher Versicherungsschutz erforderlich



// Sie sparen bis zu 60 % Betriebskosten, wenn Sie Sonnenenergie nutzen.

Solarzellen sind das Herz einer Photovoltaik-Anlage. In ihnen werden die einfallenden Sonnenstrahlen direkt in elektrischen Strom umgewandelt. Den photovoltaisch erzeugten Gleichstrom wandelt ein Wechselrichter in den gebräuchlichen Wechselstrom um. Mit dieser Technik steht auch der eigenen Verwendung des Stroms aus dem privaten Solarkraftwerk nichts mehr im Wege.